

## BEDIENUNG DER GETEILTEN TÜR



- 1.) Durch Hochziehen der Griffhülse entkoppeln Sie den Duschaufsatz von der Wannentür (Bild 1).
- 2.) Bewegen Sie den Duschaufsatz nach innen oder außen (Bild 2).
- 3.) Ziehen Sie beim Schließen die Griffhülse wieder hoch und senken Sie sie über dem Wannengriff (Bild 1).  
Jetzt sind Duschaufsatz und Wannentür wieder verbunden.

Die Bedienung der Badewannentür finden Sie auf der nächsten Seite.



# BEDIENUNG DER BADEWANNENTÜR



1.) Verschlusseinheit auf "Duschposition" bewegen. Die Tür ist nicht verriegelt, der Wannenauslauf ist geöffnet. Türgriff leicht anheben (Bild 1).



2.) Wannentür öffnet nach innen (Bild 2).

3.) Zum Schließen Wannentür einschnappen lassen. Bewegen Sie die Verschlusseinheit auf "Badeposition", die Tür ist verriegelt, der Wannenauslauf ist geschlossen (Bild 3).



**ACHTUNG: Warten Sie nach dem Baden mit dem Öffnen der Tür bis das Wasser vollständig abgelaufen ist! Lassen Sie Kinder und geistig beeinträchtigte Personen nicht unbeaufsichtigt!**



## GARANTIERTE SICHERHEIT

Bei Artweger werden nicht nur die eingesetzten Materialien auf Herz und Nieren geprüft, sondern auch die Fertigungsprozesse und die Funktionalität der Produkte. Regelmäßige Dichtheits- und Stoßtests sowie Belastungs-Dauertests garantieren gleichbleibend hohe Qualität.

**Sämtliche Artweger Produkte sind nach den gültigen Normen auf Stabilität, Dichtheit und Beständigkeit geprüft.**



## AQUA. VOM RÜCKSICHTSVOLLEN UMGANG MIT DER UMWELT.

Nachhaltiger Umweltschutz ist für Artweger keine lästige Pflicht sondern Teil unserer Unternehmenskultur. Deshalb setzen wir bei Qualitäts- und Umweltmanagement bewusst hohe Maßstäbe an. Wir gehen mit Rohstoffen besonders schonend um - so werden Produktionsreste fein säuberlich sortiert und fachgerecht entsorgt oder der Wiederverwendung zugeführt. Als Zeichen für diese Haltung steht das AQUA-Gütesiegel.



## NACHKAUFGARANTIE 10 JAHRE

Für Ersatzteile.



## TÜV GEPRÜFT

Gültig für Airpool.



## ALLGEMEINE HINWEISE

Dieses Gerät kann von Kindern ab 8 Jahren und darüber sowie von Personen mit verringerten physischen, sensorischen oder mentalen Fähigkeiten oder Mangel an Erfahrung und Wissen benutzt werden, wenn sie beaufsichtigt oder bezüglich des sicheren Gebrauchs des Gerätes unterwiesen wurden und die daraus resultierenden Gefahren verstehen. Kinder dürfen nicht mit dem Gerät spielen. Reinigung und Benutzerwartung dürfen nicht von Kindern ohne Beaufsichtigung durchgeführt werden.

Bei Fehlfunktion des Gerätes ist der zuständige Kundendienst zu rufen, nur dieser oder eine Elektrofachkraft darf Reparatur- oder Wartungsarbeiten an bzw. unter der Wanne durchführen.

Der Eigentümer des Gerätes wird aufgefordert, dem ggf. nachfolgenden Eigentümer diese Bedienungsanleitung und die Daten des Fachbetriebes, welcher das Gerät angeschlossen hat, zu übergeben.

Mögliche Gefahren bei Unachtsamkeit bzw. für eine weitere Person: Quetschen zwischen Rolle und Wanne, Rückenlehne und Wanne, Kopfplatte

und Wannenrand bzw. Sitzblatt und Wanne in unter Position. Fangen/Einziehen von zB. Haaren zwischen Rolle und Wanne.

Wartungsintervalle sind nicht vorgesehen.

Typenschild befindet sich auf der Rückseite der Anschlussdose.

### Technische Daten:

ARTLIFT: benötigt einen 230V Elektroanschluss. Die Bedieneinheit und der Motor werden mit 24V Kleinspannung betrieben.

230 V 50 HZ, Leistung: 120 W

ARTLIFT mit Farblicht

230 V 50 HZ, Leistung: 130 W

### Sitz-Höchstbelastung: 120 kg

### Bestimmungsgemäße Verwendung:

Hebesitz zur Verwendung in Artweger ARTLIFT-Wannen geeignet. Zum Heben und Senken von maximal einer Person im Hausgebrauch.

### Mitgelte Unterlagen:

Vormontageblatt (11768); Montageanleitung ARTLIFT Wanne (11771); Montageanleitung ARTLIFT Tür (11773); Montageanleitung Hebesitz (11769).



## PFLEGE

**DAMIT IHR NEUER ARTWEGER ARTLIFT ÜBER VIELE JAHRE SEIN SCHÖNES AUSSEHEN BEWAHRT, BEACHTEN SIE BITTE FOLGENDE PFLEGEHINWEISE:**

Der Hebesitz ist als Abstellfläche für Duschmittel und Kosmetika nicht geeignet. Alle Oberflächen nach Gebrauch mit klarem Wasser abspülen. Sitz dafür gegebenenfalls herunterklappen. Anhaftendes Restwasser mit einem Wischer oder einem weichen Tuch entfernen. Nicht trocken reinigen!

Zur hygienischen und leichten Reinigung Ihres Artweger ARTLIFT empfehlen wir Artweger BLITZBLANK, ein biologisch abbaubares Reinigungsmittel, welches Sie bei Ihrem Fachmann fürs Bad erhalten.

Die regelmäßige Reinigung mit Artweger BLITZBLANK beugt hartnäckigen Verschmutzungen vor und sichert eine saubere und hygienische Oberfläche für viele Jahre.

**Wichtig!** Keinesfalls reine Kalklöser, scheuernde oder ätzende Reinigungsmittel, Mikrofasertücher oder Dampfreiniger verwenden! Bei Chromteilen bitte nur ausdrücklich für Chrom bestimmte Pflegemittel verwenden! Die Abdichtung von Duschtür und Wanne wird als Wartungsfuge ausgeführt und unterliegt daher nicht der Gewährleistung.

**Die Garantie gilt nur bei Beachtung der Pflegehinweise.**

Produkte zur Pflege und Reinigung Ihres Artweger ARTLIFT gibt es bei Ihrem Fachmann fürs Bad oder im Artweger Onlineshop: [shop.artweger.at](https://shop.artweger.at)

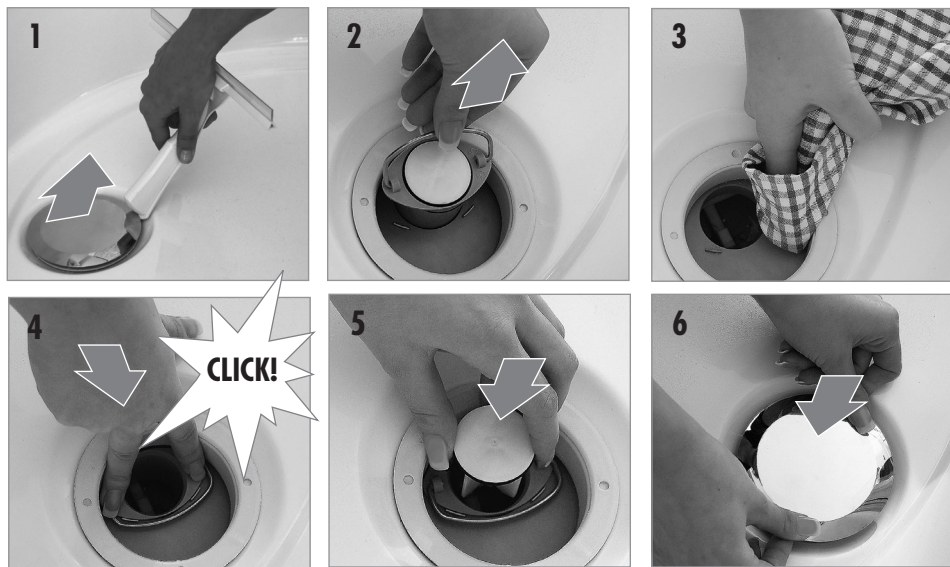


Entsorgen Sie das Gerät, wenn es ausgedient hat, nicht mit dem normalen Hausmüll. Das Gerät muss einer geordneten Entsorgung zugeführt werden. Erkundigen Sie sich bei Ihrer zuständigen Entsorgungsstelle.



Zur leichten Reinigung kann der Hebesitz einfach angehoben werden.

## Reinigung des Abflusses:



## Reinigung Wannendichtung:

Für die dauerhafte Dichtheit des Türsystems empfehlen wir, die Wannendichtung regelmäßig mit einem feuchten Tuch abzuwischen, um etwaige Rückstände (Staub etc.) zu entfernen.

